

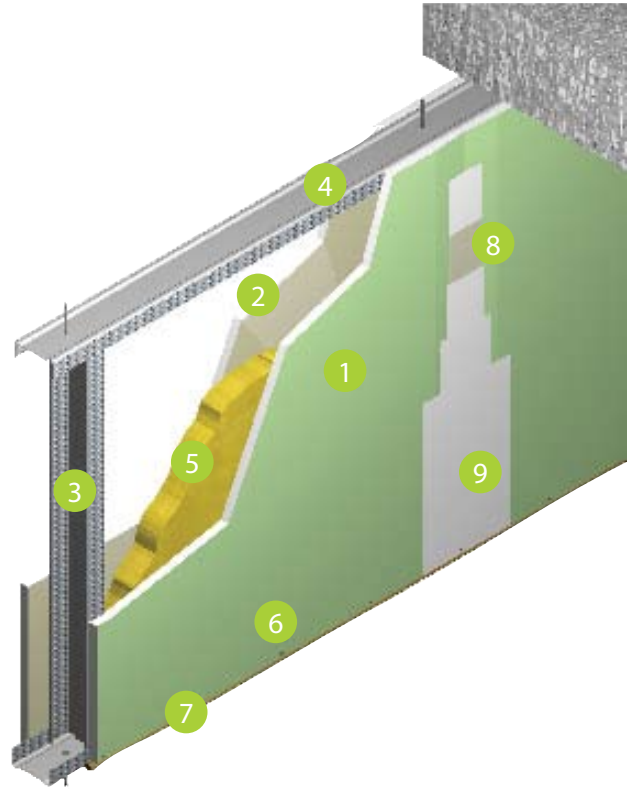
SISTEMA RH

Ficha Técnica

13RH|6.35-26@61+FV 2|13STD

Acústico STC	Ancho cm	Peso kg/m ²
3.4	8.89	22.80

1. Panel de yeso RH de ½" (12.7mm)
2. Panel de yeso standard de ½" (12.7mm)
3. Poste 6.35cm cal 26 @ 61cm
4. Canal 6.35cm cal 26
5. Aislamiento termo-acústico 2"
6. Tornillo yeso-metal 26 - 1" @ 30cm
7. Sellador impermeable
8. Cinta para juntas
9. Compuesto para juntas (3 capas)



13RH|CL26 @ 61 - CC |

Ancho cm	Peso kg/m ²
6.83	14.2

1. Panel de yeso RH de ½" (12.7mm)
2. Canal Listón cal 26 @ 30.5cm
3. Canaleta de carga cal 22 @ 1.22 m
4. Alambre galvanizado cal 12
5. Alambre galvanizado cal 16
6. Tornillo yeso-metal 26 - 1" @ 20cm
7. Cinta para juntas
8. Compuesto para juntas (3 capas)

