

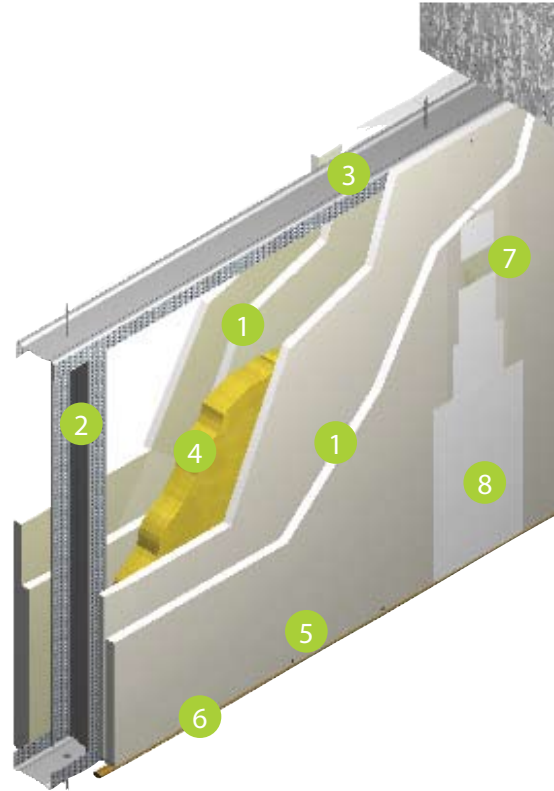
# SISTEMA RF

## Ficha técnica

16RF|16RF|6.35-26@61+V2|16RF|16RF

Fuego min	Altura cm	Ancho cm	Peso kg/m <sup>2</sup>
120	4.0	12.71	52.60

1. Placa de yeso RF de 5/8" (15.9 mm)
2. Poste 6.35 cm cal. 26 @ 61 cm
3. Canal 6.35 cm cal. 26
4. Aislamiento termo-acústico 2"
5. Tornillo yeso-metal 26 - 1 5/8" @ 30 cm
6. Sellador vs. fuego
7. Cinta para juntas
8. Compuesto para juntas (3 capas)



16RF|16RF|CL26 @ 61 - CC +V2|

Fuego min	Ancho cm	Peso kg/m <sup>2</sup>
120	8.74	28.2

1. Placa de yeso RF de 5/8" (15.9 mm)
2. Canal Listón cal. 26 @ 61 cm
3. Canaleta de carga cal. 22 @ 1.22 m
4. Alambre galvanizado cal. 12
5. Alambre galvanizado cal. 16
6. Aislamiento termo-acústico 2"
7. Tornillo yeso-metal 26 - 1 5/8" @ 20 cm
8. Cinta para juntas
9. Compuesto para juntas (3 capas)

