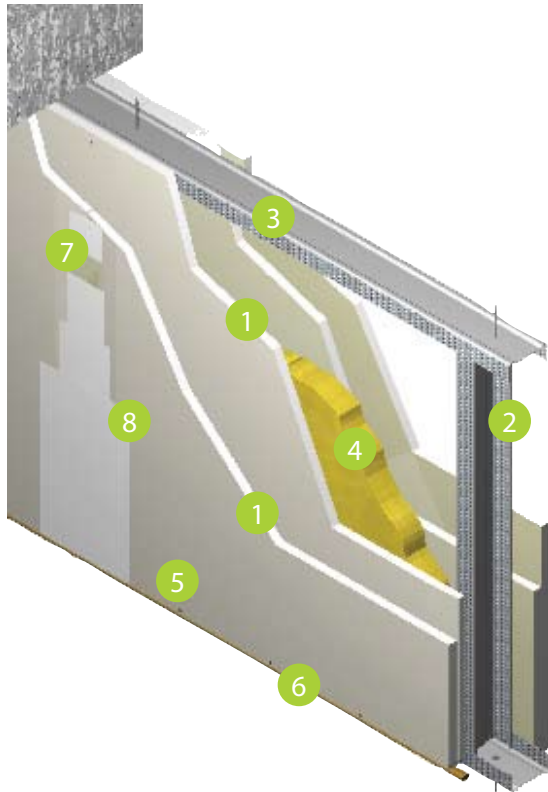


SISTEMA ACÚSTICO

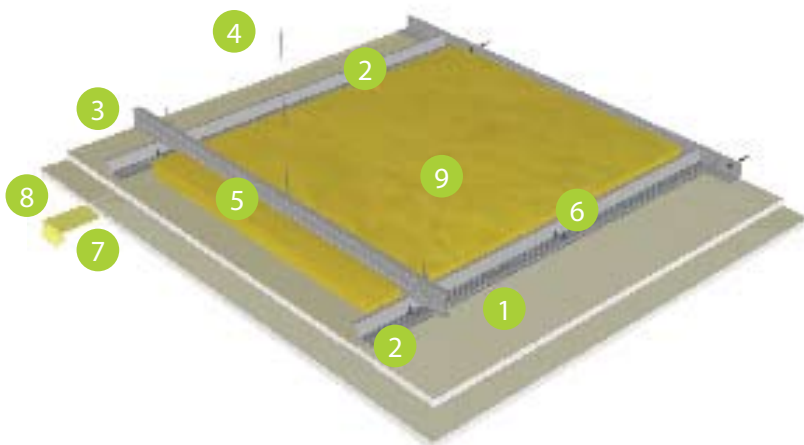
Ficha técnica



13STD|13STD|6.35-26@61+FV 2|13STD|13STD

Acústico R	Altura m	Ancho cm	Peso kg/m ²
52	4.0	11.43	37.00

1. Placa de yeso estándar de 1/2" (12.7 mm)
2. Poste 6.35 cm cal. 26 @ 61cm
3. Canal 6.35 cm cal. 22
4. Aislamiento termo-acústico 2"
5. Tornillo yeso-metal 26 - 1 5/8" @ 30 cm
6. Sellador acústico
7. Cinta para juntas
8. Compuesto para juntas (3 capas)



13STD|13STD|CL26 @ 61 - CC + FV2|

Acústico STC	Ancho cm	Peso kg/m ²
36	8.1	20.4

1. Placa de yeso estándar de 1/2" (12.7 mm)
2. Canal Listón cal. 26 @ 61cm
3. Canaleta de carga cal. 22 @ 1.22 m
4. Alambre galvanizado cal. 12
5. Alambre galvanizado cal. 16
6. Tornillo yeso-metal 26-1 5/8" @ 20 cm
7. Cinta para juntas
8. Compuesto para juntas (3 capas)
9. Aislante termo-acústico 2"